



CHANTS & HUISSERIES

PLIAGES EN L ET EN U DES PANNEAUX DE PROTECTION & D'HABILLAGE - 2 MM
DECOCHOC, DECOSMIC*

APPLICATIONS

Protection des chants de la porte et des huisseries simples dans tous les lieux exposés à des chocs répétés de chariots (circulations et zones d'accès des établissements de santé, des laboratoires...).

Les chants latéraux sont exposés aux chocs des chariots, des lits...

Les chants inférieurs sont soumis aux remontées d'eau dans la porte. Le pliage en U est idéal pour les pièces humides telles que les salles de bains, sanitaires, cuisines collectives...

PRÉSENTATION

- Modèle : panneau de protection et d'habillage Decochoc ou Decosmic découpé sur mesure avec pliage en L ou en U*
- Épaisseur : 2 mm
- Matériau : PVC antibactérien classé M1 (Bs2d0) et coloré dans la masse
- Aspect de surface : légèrement grainé
- Fixation : par simple encollage avec la colle acrylique SPM ou le mastic-colle universel SPM
- Coloris :
 - 33 standard pour Decochoc
 - 3 standard pour Decosmic

DESCRIPTIF-TYPE

- Description : fourniture et pose de panneau de protection et d'habillage avec pliage en L ou en U (de type Decochoc ou Decosmic* de SPM) en PVC rigide antibactérien classé M1 (Bs2d0) et coloré dans la masse. Sa surface est légèrement grainée, son épaisseur de 2 mm.
- Environnement : sa formulation est exempte de métaux lourds y compris de plomb et d'étain (valeurs négligeables inférieures à 50 ppm), ainsi que de CMR1 et CMR2 permettant de recycler 100 % des déchets et de répondre à 7 cibles de la démarche HQE. La stabilisation thermique est réalisée au calcium -zinc. Le niveau d'émission de substances volatiles dans l'air intérieur a été testé selon la norme ISO 16000-6 et est très faible (A+) selon le décret n° 2011-321 du 23 mars 2011 et l'arrêté d'application du 19 avril 2011. 100 % du produit est recyclable.
- Coloris : au choix du maître d'œuvre dans la gamme du fabricant.
- Mode de pose : par encollage suivant prescription du fabricant.

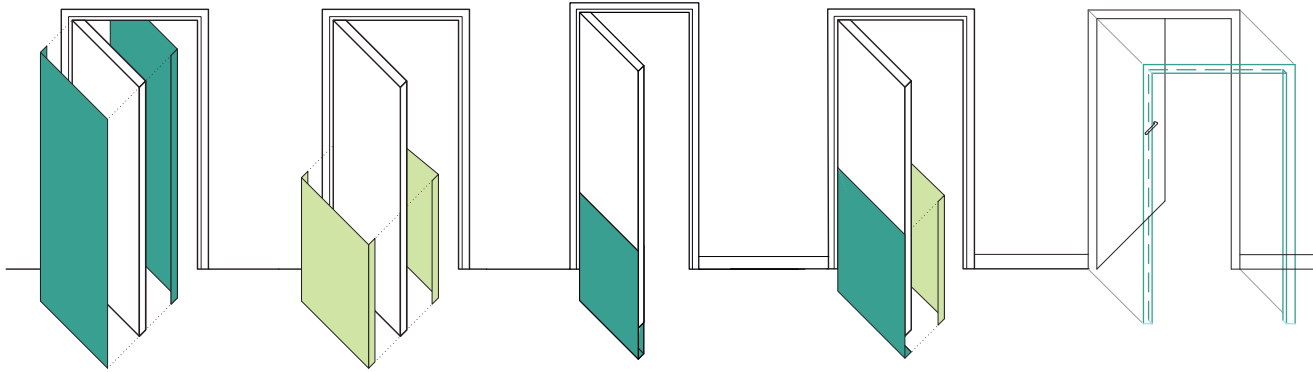


* Pour le pliage des autres panneaux, nous consulter.

Decosmic // 3 coloris



Decochoc // 33 coloris



2 pliages en L

2 pliages en U
(chants latéraux)

Pliage en U
(chants inférieurs)

Pliage en U et pliage en L
- mise en étanchéité -

Pliage en U ou L
- protection des huisseries -

THERMOFORMAGE DES PANNEAUX DE PROTECTION & D'HABILLAGE DECOCHOC ET DECOSMIC*

APPLICATIONS

Destiné à habiller les huisseries complexes ne pouvant pas être protégées par de simples pliages en L ou en U (portes très sollicitées des hôpitaux, cliniques, maisons de retraite...).

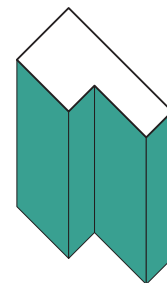
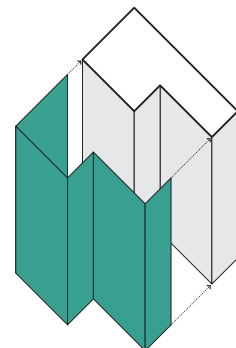
PRÉSENTATION

- Modèle : panneau de protection et d'habillage Decochoc ou Decosmic* découpé sur mesure avec thermoformage suivant gabarit
- Épaisseur : 2 mm
- Matériau : PVC antibactérien classé M1 (Bs2d0) et coloré dans la masse
- Aspect de surface : légèrement grainé
- Fixation : avec la colle acrylique SPM ou le mastic-colle universel SPM
- Coloris :
 - 33 standard pour Decochoc
 - 3 standard pour Decosmic

* Pour le pliage des autres panneaux, nous consulter.

DESCRIPTIF-TYPE

- Description : fourniture et pose de panneau de protection et d'habillage découpé sur mesure et thermoformé (de type Decochoc ou Decosmic de SPM). En PVC rigide antibactérien classé M1 (Bs2d0) et coloré dans la masse. Sa surface est légèrement grainée, son épaisseur de 2 mm.
- Le niveau de décontamination atteint doit permettre l'utilisation du panneau dans les zones les plus sensibles en terme infectieux (Secteur IV selon l'Institut Pasteur). La résistance du panneau aux produits chimiques et aux tâches doit avoir été prouvée selon la norme NF EN ISO 26987 sur les produits de nettoyage usuels. L'aptitude à la décontamination nucléaire selon la norme DIN 25415 / ISO 8690 doit être excellente.
- Environnement : sa formulation est exempte de métaux lourds y compris de plomb et d'étain (valeurs négligeables inférieures à 50 ppm), ainsi que de CMR1 et CMR2 permettant de recycler 100 % des déchets et de répondre à 7 cibles de la démarche HQE. La stabilisation thermique est réalisée au calcium - zinc. Le niveau d'émission de substances volatiles dans l'air intérieur a été testé (inférieur à 15 µg/m³) selon la norme ISO 16000-6 et est très faible (A+) selon le décret n° 2011-321 du 23 mars 2011 et l'arrêté d'application du 19 avril 2011. 100 % du produit est recyclable.
- Coloris : au choix du maître d'œuvre dans la gamme du fabricant.
- Mode de pose : par encollage suivant prescription du fabricant.



Thermoformage
Protection d' huisseries
complexes



Descriptif-type et coupes techniques sur notre site www.spm.fr
bimobject Objets Bim sous Revit et Archicad